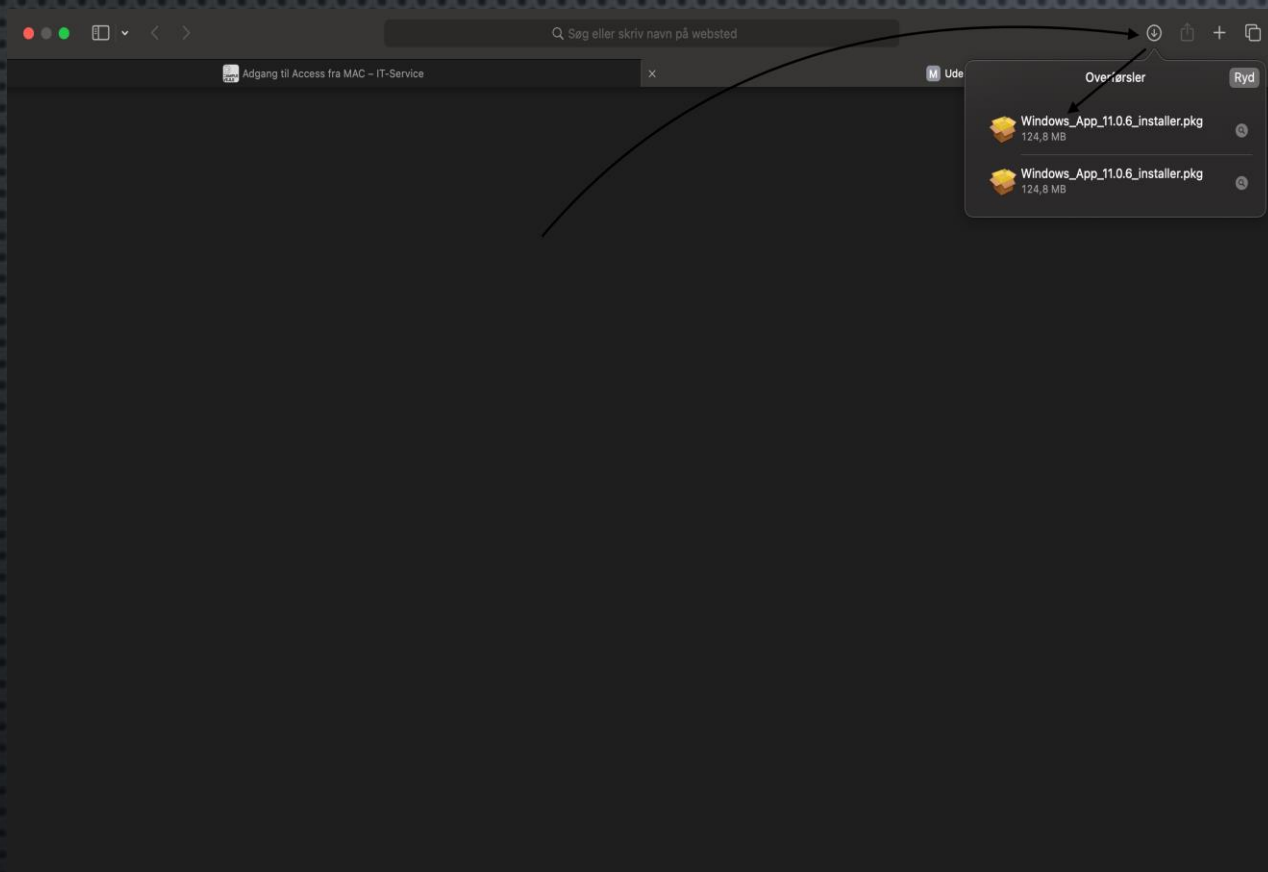


DOWNLOAD WINDOWS
APPEN VIA DETTE [LINK](#)

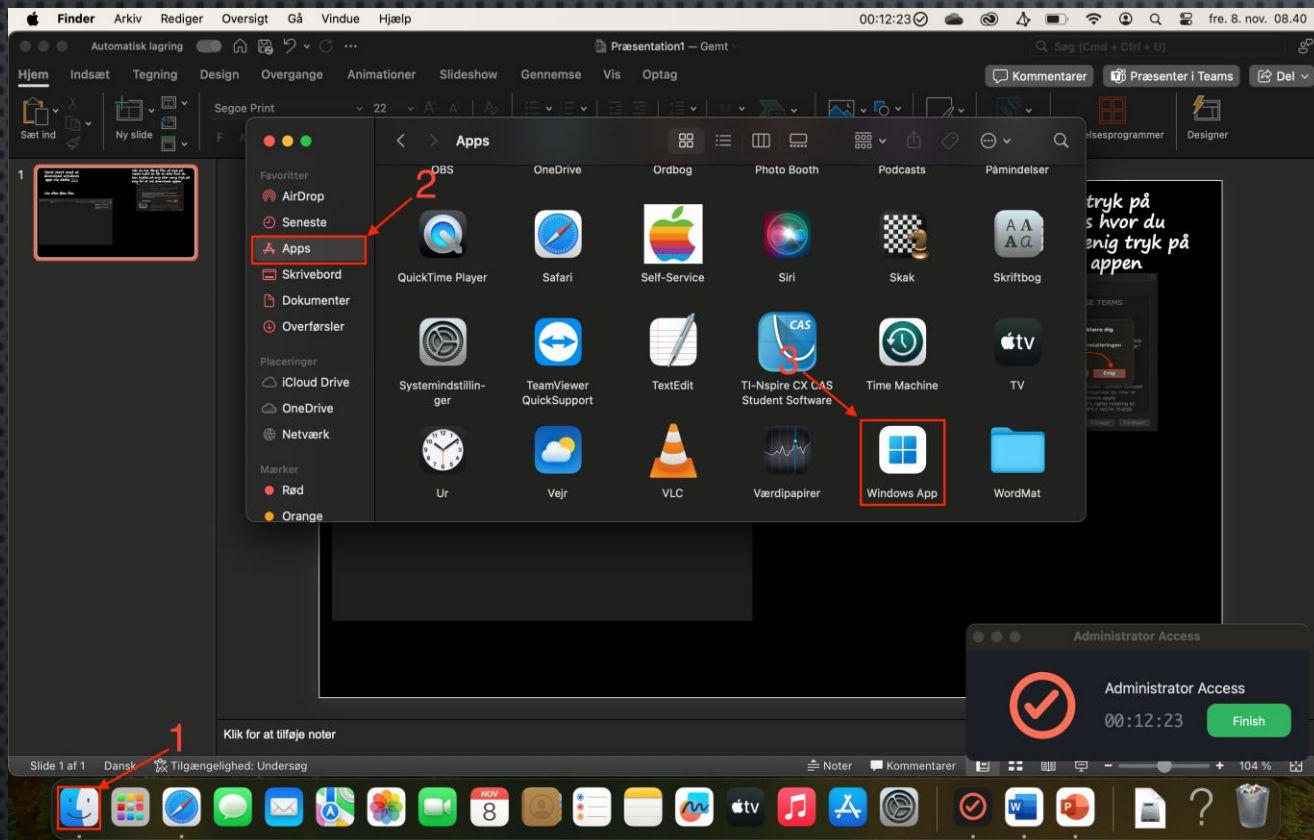
Derefter åben filen



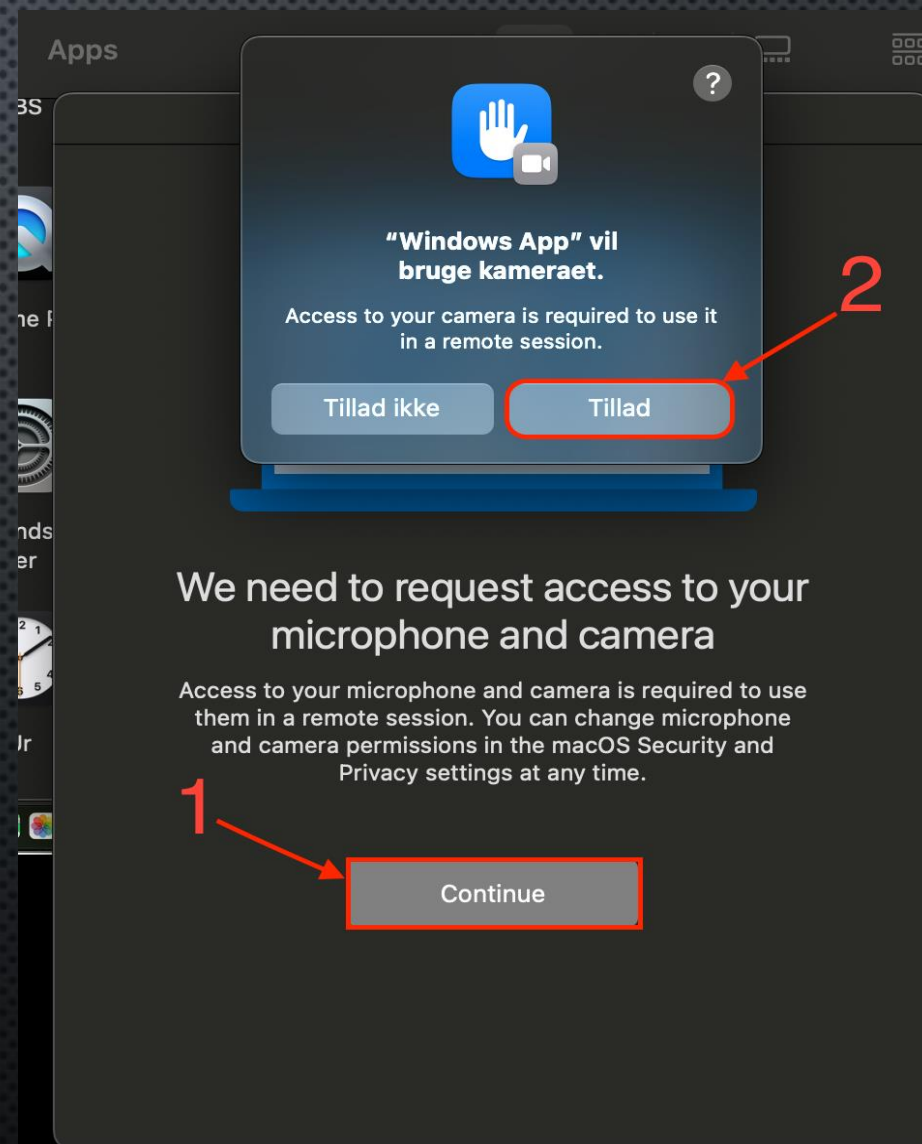
Når du har åbnet filen så tryk på næste indtil
du får en boks, tryk på enig for at Installere



Derefter åben finder og find windows appen

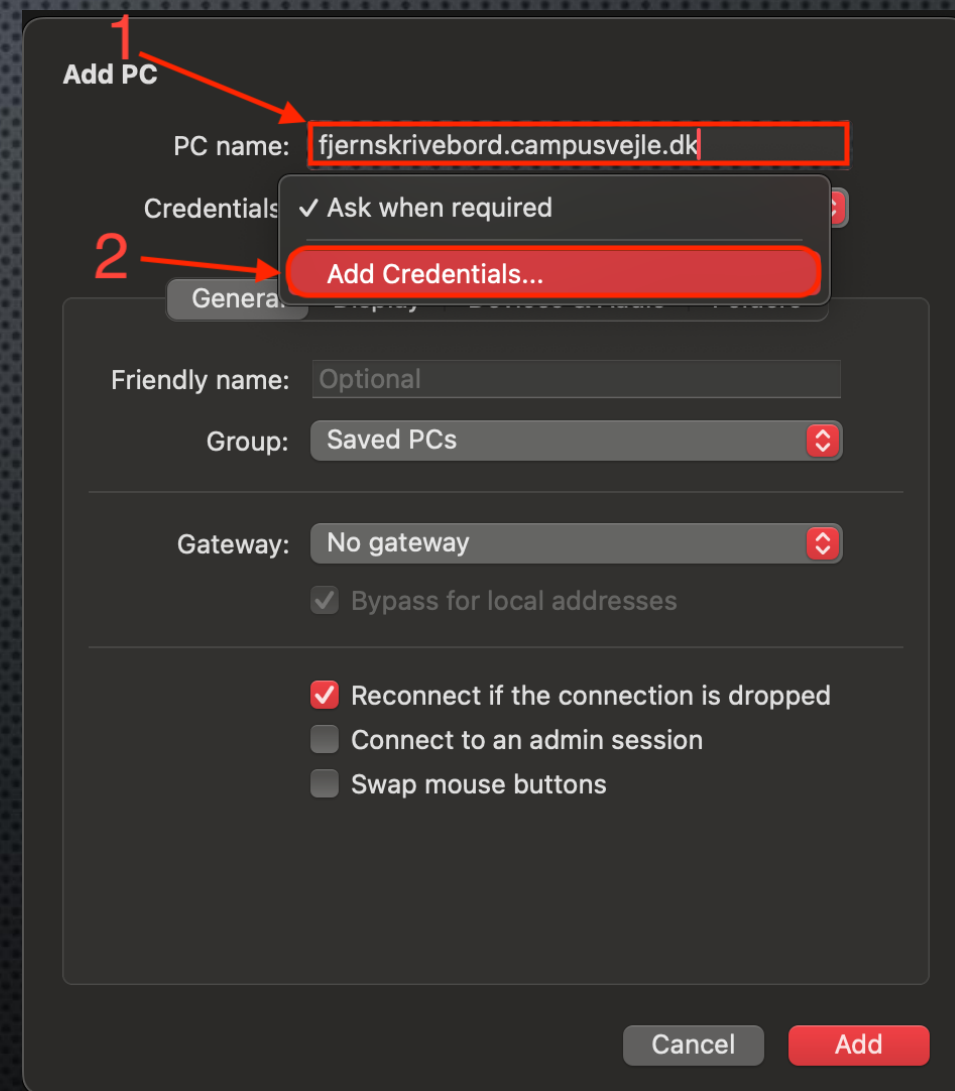
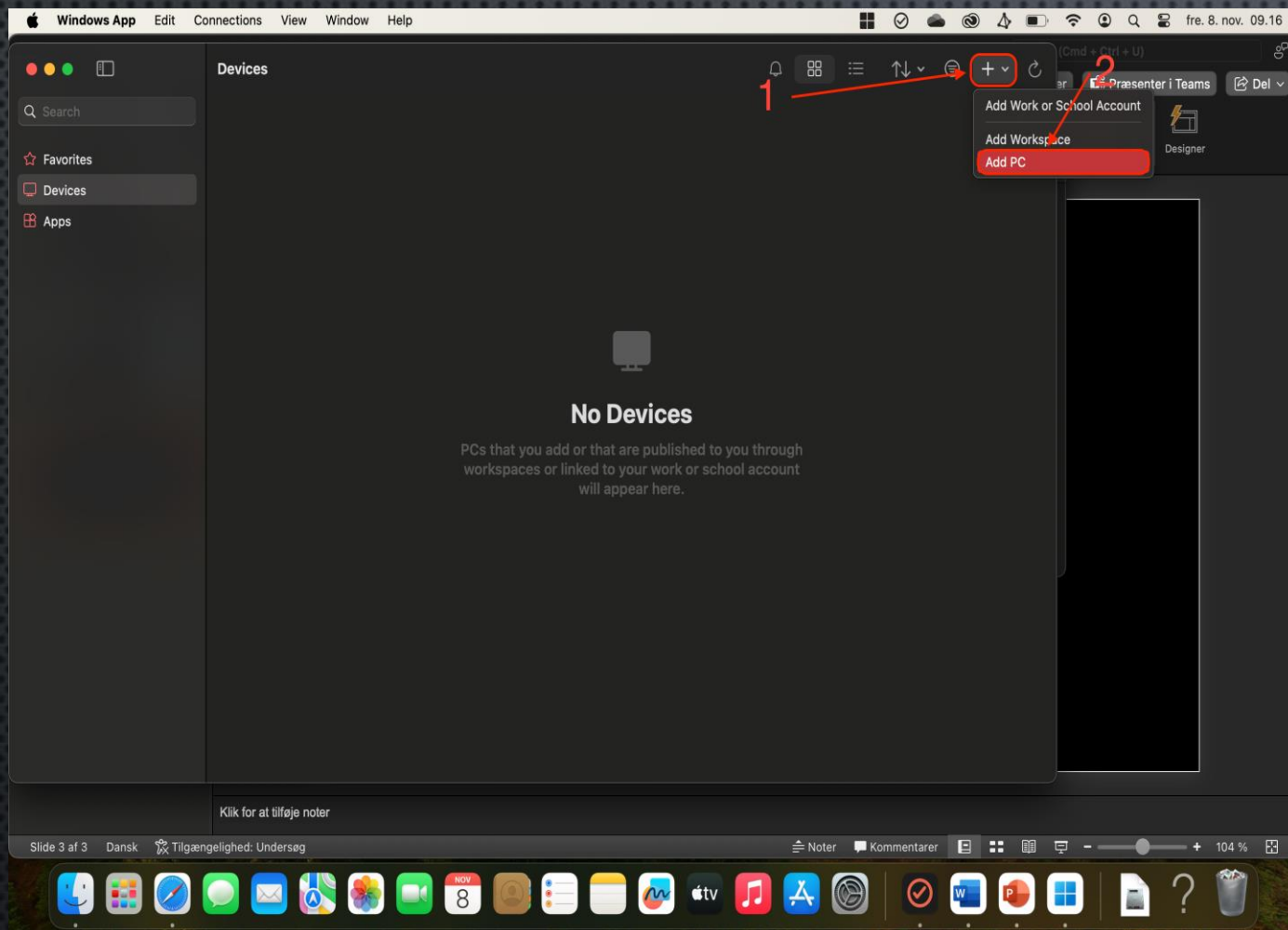


Efter du har åbnet Windows appen kommer den til at kræve adgang til din mikrofon og kamera tryk på tillad



Når du har åbne windows appen tryk på plus knappen i toppen af højre hjørne og tryk på add pc

Når du har trykket på add pc så skal du indtaste i pc name fjernskrivebord.campusvejle.dk og derefter tryk på add credentials



Efter du har trykket på add credentials skal du skrive din skolemail ind og dit password og derefter tryk på add

Add Credentials

Username: 12345@edu.campusvejle.dk

Password: ●●●●●●●●●●●●●●●●

Show password

Friendly name: Access

Cancel Add

Derefter tryk på add

Edit PC

PC name: fjernskrivebord.campusvejle.dk

Credentials: Access2

General Display Devices & Audio Folders

Friendly name: Optional

Group: Saved PCs

Gateway: No gateway

Bypass for local addresses

Reconnect if the connection is dropped

Connect to an admin session

Swap mouse buttons



Cancel Save

Når du forbinder til fjernskrivebordet vil du få en popup der spørger om du vil oprette forbindelse til fjernskrivebordet

Når du har oprettet forbindelse til fjernskrivebordet så tryk på søg knappen og søg på access

