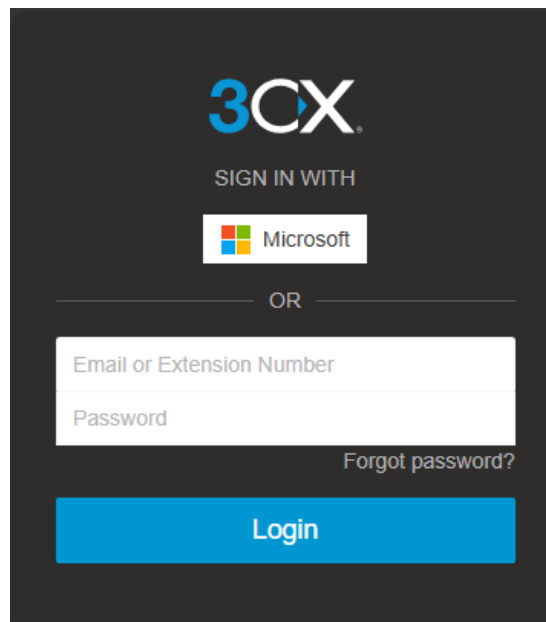


Brugen af 3CX – Det nye telefonsystem



The image shows a login interface for the 3CX system. At the top, the 3CX logo is displayed in blue and white. Below the logo, the text "SIGN IN WITH" is centered. Underneath, there is a Microsoft logo with the word "Microsoft" to its right. A horizontal line with the word "OR" centered below it separates this from the next section. This section contains two input fields: "Email or Extension Number" and "Password". To the right of the "Password" field, there is a link that says "Forgot password?". At the bottom of the form is a blue button with the word "Login" in white text.

Loginsiden til 3CX er <https://3cx.campusvejle.dk>
(Denne skulle gerne komme ud på jeres skrivebord, 3CX – Telefonsystem)

Det anbefales at I benytter Edge

Når man kommer til login trykkes på Microsoft knappen



3CX

SIGN IN WITH

Microsoft

OR

Email or Extension Number

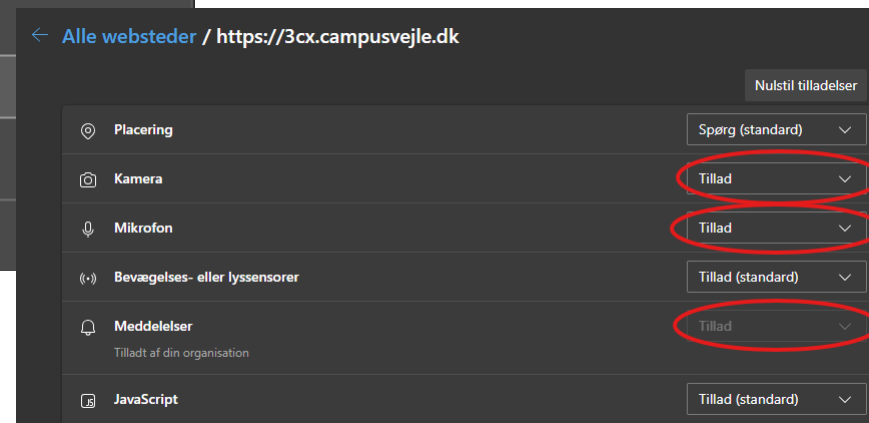
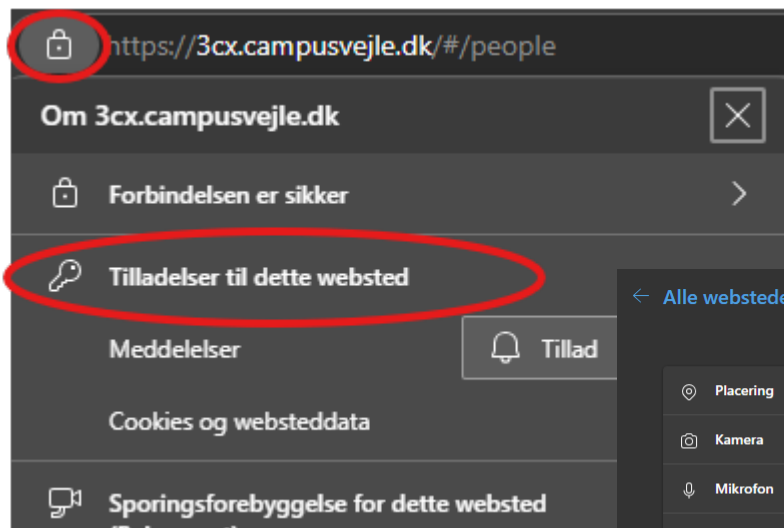
Password

[Forgot password?](#)

Login



Der skal opsættes 3 indstillinger for at give adgang til henholdsvis: Meddelelser (Kan den ikke trykke på så er det sat fra IT's side af), Kamera og Mikrofon



Valgfri funktion:

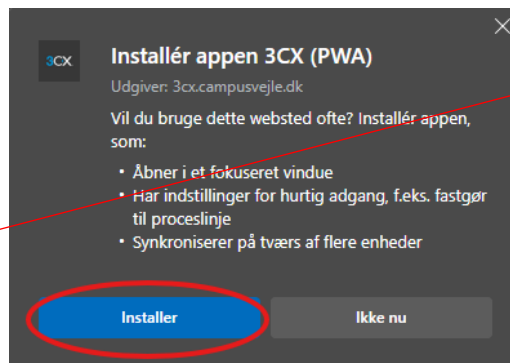
Det er muligt at installere 3CX som en "App"



For at gøre dette skal der trykkes på det markeret ikon på billedet.



Derefter trykkes der **Installer**



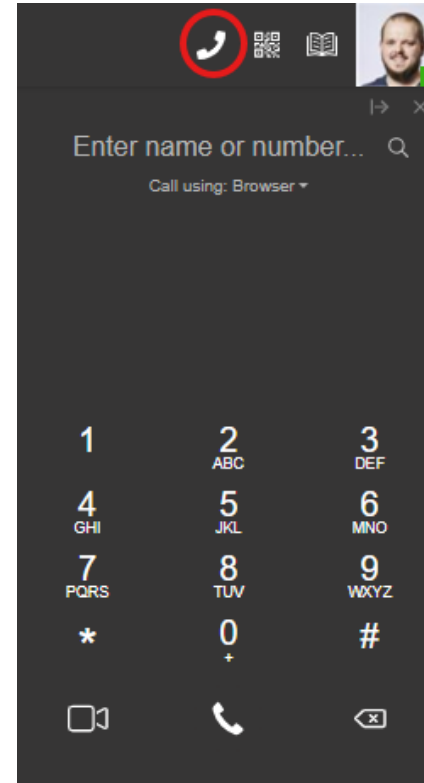
Og sættes yderligere flueben, afslut med **Tillad**



Brug af telefonfunktionen

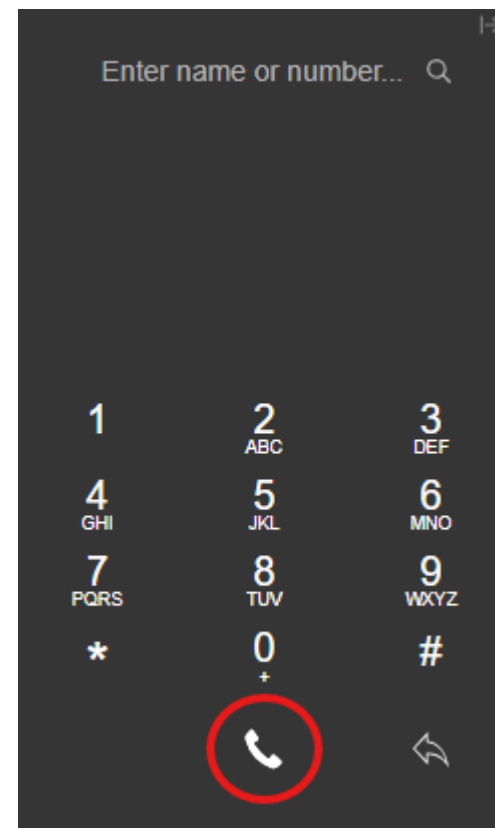
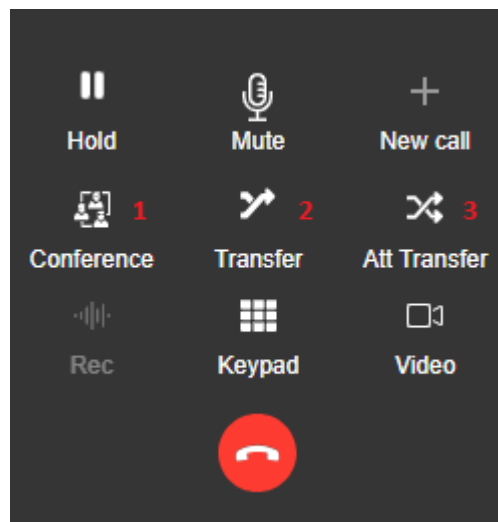
Når man er logget ind findes der en oversigt over alle 3CX kontakter.

Oppe i højre hjørne er der et lille rør, denne bruges når der skal ringes.



I et opkald har man de sædvanlige funktioner, samt et par ekstra.

1. Denne kan bruges til at hive flere med ind i et opkald
2. Denne overføre et opkald, uden at du snakker med modtageren først
3. Her ringer du til modtager af opkaldet først, hvorefter opkaldet kan overføres



Du er nu klar til at
begynde at bruge
3CX.

Husk at lukke skype
helt ned. Da denne
forhindrer lyd og
mikrofon i at virke.

